

Specyfikacja techniczna



**Player in-video commerce umożliwia nakładanie
na film elementów, na kolejnych stronach
znajduje się specyfikacja tych elementów
razem z wizualizacjami.**

Kreacja typu „kafelek” - element prezentowany stale, w jednej z 4 lokalizacji, po 2 z każdej strony filmu. Rodzaje:

Stała ekspozycja wybranego produktu.

Zawiera:

- obraz w formacie jpg, gif, png;
- tytuł;
- opis;
- cenę.

Kliknięcie ceny przenosi użytkownika do wskazanego URL.

Na przykładzie poniżej w lewym górnym logu prezentacja produktu z wideo.



Stała ekspozycja logo, lub np serwisów społecznościowych.

Zawiera:

- obraz w formacie jpg, gif, png, wysokość 30px, waga 20 kB.

Kliknięcie ceny przenosi użytkownika do wskazanego URL.

Na przykładzie powyżej w prawym górnym logu odnośniki do mediów społecznościowych klienta.

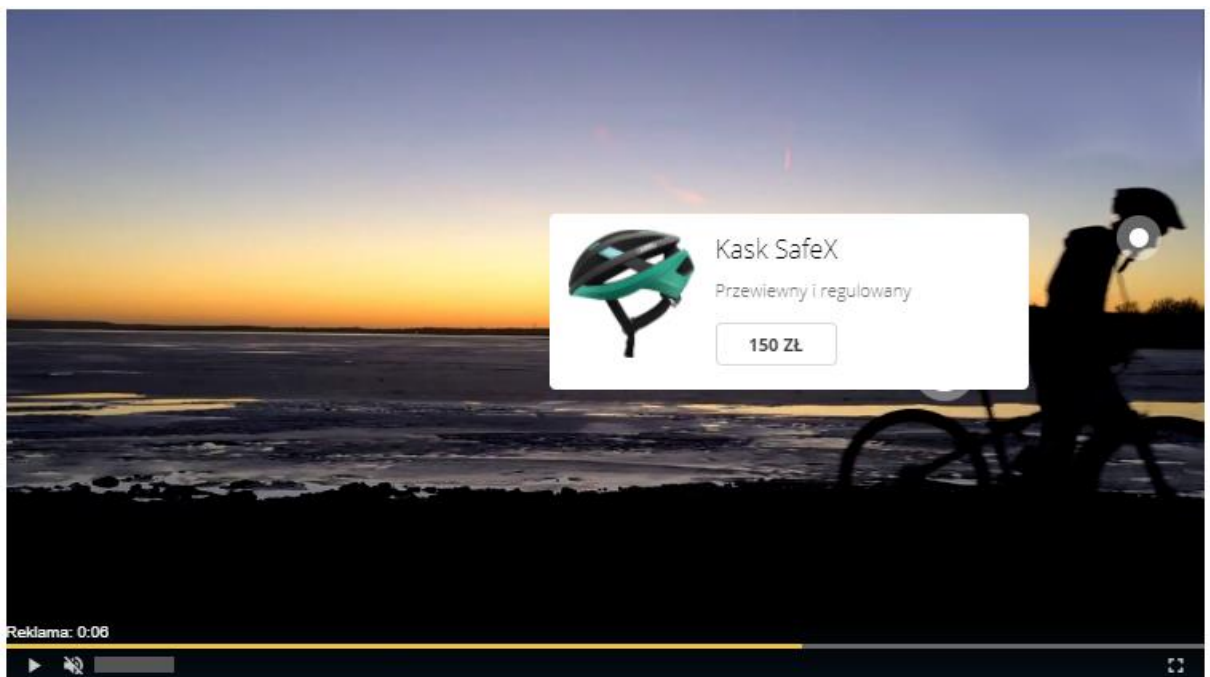
Punkt śledzący produkt/obiekt na filmie.

Punkt w postaci okręgu, koszyka zakupowego lub krótkiego napisu (np 'KUP'), nałożony na film reklamowy, podążający za produktem prezentowanym na filmie. Najechnanie przez użytkownika kursorem na niego powoduje zatrzymanie filmu i emisję jednej z 2 dostępnych postaci prezentacji produktu:

- „dymek” rozwijający się od punktu w kierunku centrum ekranu. Pole zawiera:
 - obraz w formacie jpg, gif, png, rozmiar 60x60 px, waga do 20 kB;
 - tytuł do 10 znaków;
 - opis do 22 znaków;
 - cenę.

Kliknięcie ceny przenosi użytkownika do wskazanego URL.

Poniżej prezentacja dymku.



- **dolny baner** na całą szerokość playera, na wysokość około 30% playera.
Pole zawiera:
 - obraz w formacie jpg, gif, png, rozmiar 60x60px, waga do 20 kB
 - tytuł do 10 znaków;
 - opis do 22 znaków;
 - cenę.

Kliknięcie ceny przenosi użytkownika do wskazanego URL.

Poniżej prezentacja dolnego baneru



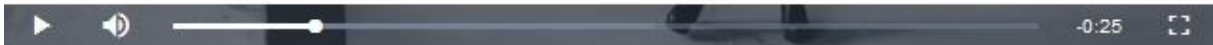
Kamizelka Skórzana
Czarna skórzana kamizelka damska z metalowymi elementami

373,13zł

- **dolny baner z kreacją.** Możliwe przekierowanie na URL klienta. Zawiera:
 - obraz w formacie jpg, gif, png, rozmiar 92x360, waga do 30 kB;



VENESSA
MODA DI ROMA



Po zakończeniu emisji filmu reklamowego, użytkownikowi jest prezentowana plansza ze wszystkimi zdefiniowanymi w wyżej wymieniony sposób produktami, wraz z przyciskiem umożliwiającym ponowne obejrzenie wideo.

Poniżej prezentacja planszy końcowej z zaprezentowanymi wcześniej produktami.

